

O Espírito do Senhor

Cântico de entrada | Domingo de Pentecostes

BML 11

Ferreira dos Santos

arr.: João Santos

Refrão



O Es - pí - ri - to do Se - nhor en - cheu to-do_o U - ni - ver -



so. E - le que tu - do pos - sui, co - nhe - ce to - das as lín - guas. —

A - le - lu - ia. A - le - lu - ia. A - le - lu - ia. A - le - lu - ia.



A - le - lu - ia. A - le, A - le - lu - ia. A - le - lu - ia.

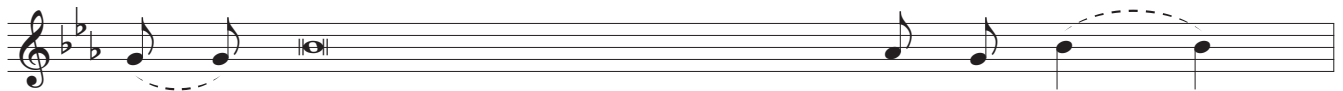


A - le - lu - ia. A - le - lu - ia. A - le - lu - ia. A - le - lu - ia.

S.
A.

Estrofes [Coro]

Salmo 65



1. A - clame o Senhor a ter - ra in - tei - ra
2. Ren - dei-Lhe um louvor glo - ri - o - so
3. A - cla - mai justos o Se - nhor. —



can - tai a glória do seu No - me.
di - zei-Lhe: admiráveis são as vos - sas o - bras.
E - le é digno do louvor dos seus fi - éis. —



A - le - lu - ia. A - le - lu - ia.